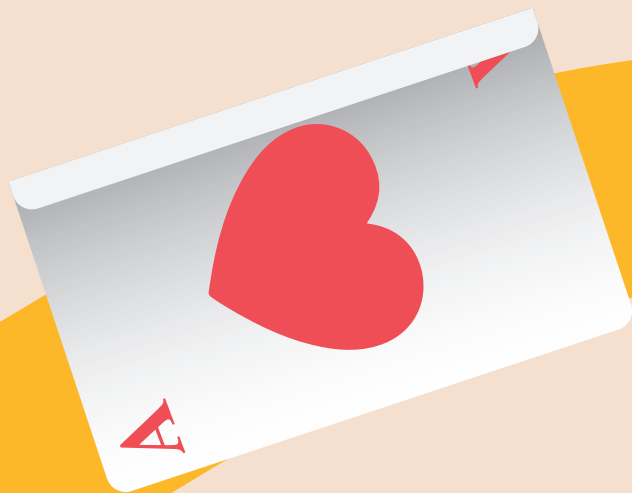


# Carta-laço

1.

Dobre uma carta em leque.

**Dica:** quantos mais elementos gráficos a carta tiver, mais colorido o laço vai ficar.

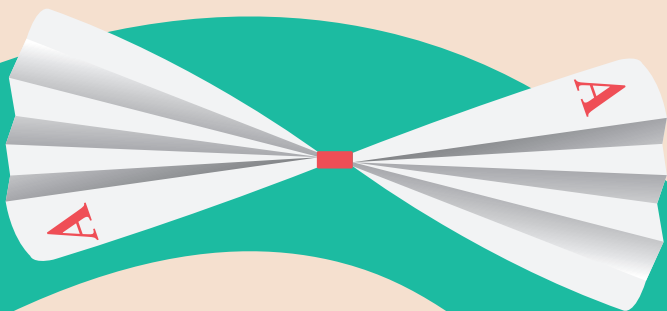


2.

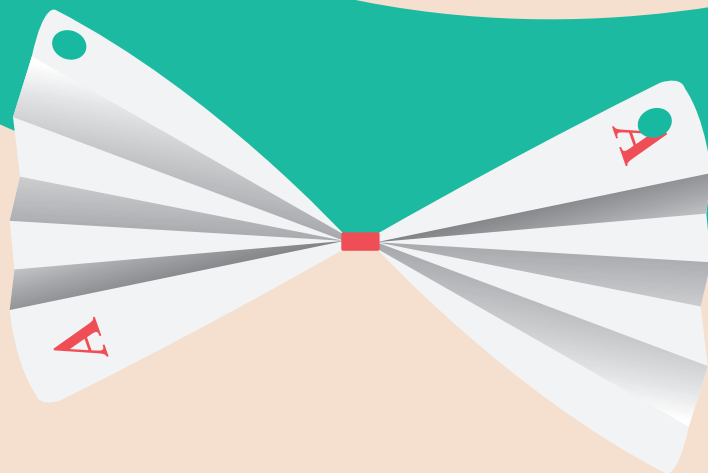
Pressione o centro e cole com fita cola.

3.

Esmague ligeiramente as pontas para abrir o laço.



**4.** Faça um furo nos 2 cantos superiores do laço.



**5.** Prenda com um fio e está pronto a usar.

